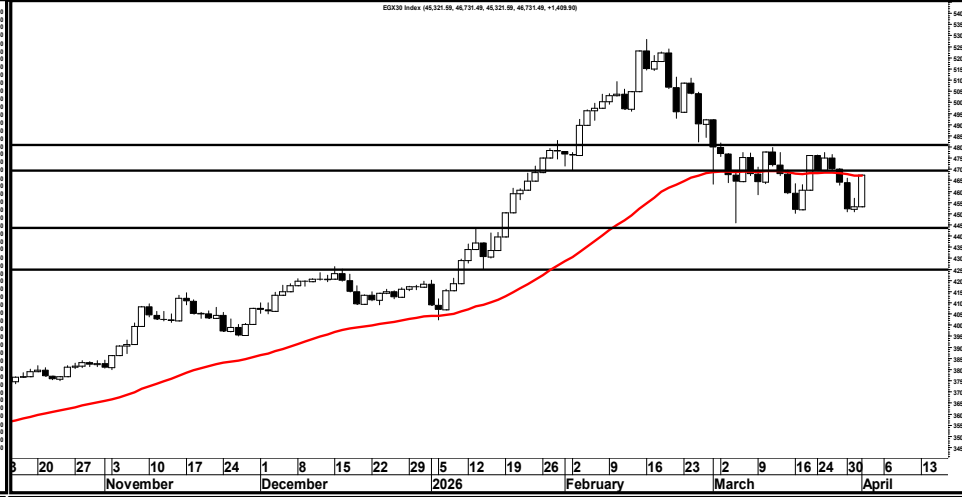
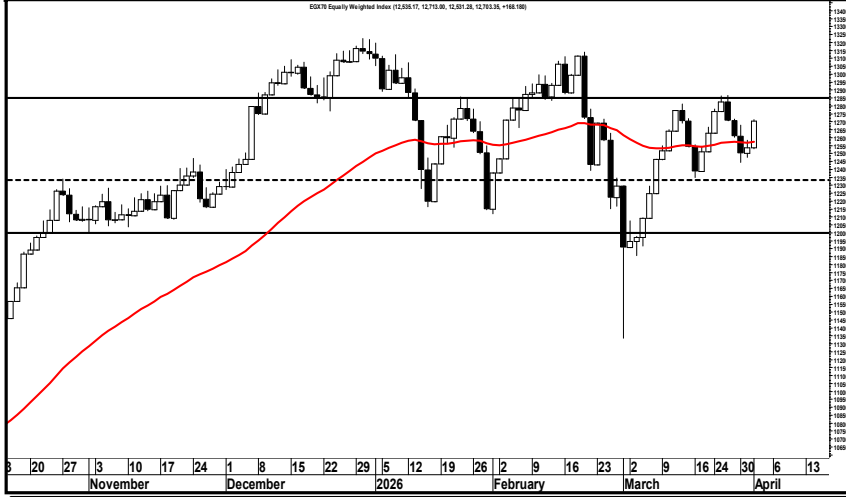


02/04/2026



التقرير الفني اليومي



EGX 70 "12703.35"

أغلق المؤشر على ارتفاع بنسبة 1.34% حيث استكملت القوى الشرائية سيطرتها على اداء المؤشر ، ولقد أشارنا ان المؤشر يتحرك في نطاق عرضي (12800-12350) ولايد من الاهتمام بمستوى الدعم الحالي 12350 حيث في حال اختراقه لاسفل سيختبر المؤشر مستوى 12000 ، ولذا ننصح بتوخي الحذر والتعامل مع اي صعود حالي كتناجزة سريعة والاهتمام بمستوى وقف الخسارة للاسهم المرشحة.

EGX 30 " 46731.49"

أغلق المؤشر على ارتفاع بنسبة 3.11% حيث استكملت القوى الشرائية سيطرتها على اداء المؤشر ، ولقد أشارنا ان المؤشر يتحرك في نطاق عرضي (48000-45000) ، ولايد من الاهتمام بمستوى 45000 حيث في حال تأكيد اختراقه لاسفل سيختبر المؤشر مستوى 42500 ، ولذا ننصح بتوخي الحذر والتعامل مع اي صعود حالي كمتاجزة سريعة والاهتمام بمستوى وقف الخسارة للاسهم المرشحة.

| | | | | | | | |
|-------|-------|-------|--------|-------|-------|-------|--------|
| 12000 | 12200 | 12350 | دعم | 42500 | 44300 | 45000 | دعم |
| 13225 | 13000 | 12800 | مقاومة | 49700 | 48000 | 47000 | مقاومة |

مدير ادارة البحوث : محمد محمود معاطي mmaaty@eac-finance.com MBA,CFTe,CETA

هذا التقرير مبني على أسس التحليل الفني و هو معد لتقديم نصيحة إستشارية غير ملزمة للمستثمرين الذين يقومون بأخذ قراراتهم الإستثمارية بأنفسهم و يتحملون المسؤولية القانونية و المادية المترتبة عليها دون أدنى مسؤولية على الشركة المصرية العربية - "تمار" . ولا يعتبر هذا التقرير عرضاً أو توصية للشراء أو البيع أو الإكتتاب في أي من الأوراق المالية. و إذ تبذل الشركة المصرية العربية - "تمار" الجهد في أن تكون المعلومات والبيانات الموجودة بالتقرير صحيحة و كاملة إلا أنها تخلي مسؤوليتها عن أي خطأ أو سهو. كما نؤكد أن هذا التقرير يستخدم بيانات من مصادر متعارف على مصداقيتها بالإضافة إلى تضمينه بعض التقديرات المهنية. هذا التقرير خدمه خاصه لعملائنا